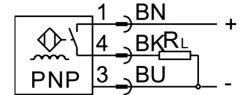
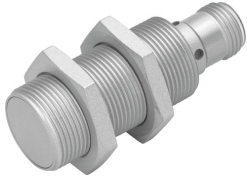


Capteur de proximité SIEF-M18NB-PS-S-L-WA

Code article :538299

FESTO



Fiche technique

Caractéristique	Valeur
Modèle	rond
Conforme à la norme	EN 60947-5-2
Symbole	00991701
Certification	RCM Mark c UL us - Listed (OL)
Marquage CE (voir la déclaration de conformité)	Selon directive européenne CEM
Principe de mesure	inductif
Distance de commutation nominale	12 mm
Distance de commutation sécurisée	9.72 mm
Coefficients de réduction	Aluminium = 1,0 Acier inoxydable St 18/8 = 1,0 Cuivre = 1,0 Laiton = 1,0 Acier St 37 = 1,0
Température ambiante	-30 °C ... 85 °C
Répétabilité	0.24 mm
Sortie de commutation	PNP
Fonction des éléments de commutation	Contact NO
Hystérésis	0.36 mm ... 1.8 mm
Fréquence de commutation CC max.	2000 Hz
Courant de sortie max.	200 mA
Chute de tension	≤1.8 V
Résistance aux courts-circuits	Cyclique
Plage de tension de service CC	10 V ... 30 V
Ondulation résiduelle	10 %
Intensité à vide	≤15 mA
Protection contre l'inversion de polarité	Pour tous les raccords électriques
Raccord électrique	3 pôles Fixcon M12x1 Connecteur mâle
Taille	M18
Mode de fixation	Avec contre-écrou
Couple de serrage	15 Nm
Type de montage	partiellement noyé
Poids du produit	48 g

Caractéristique	Valeur
Matériau du boîtier	Laiton PBT Revêtement en PTFE
Témoin d'état de commutation	LED jaune
Degré de protection	IP67
Immunité aux perturbations magnétiques	Champ magnétique continu et alternatif
Classe de protection anticorrosion CRC	0 - Aucun effet de corrosion
Sélection informations complémentaires du capteur	Reduction factor 1, resistant to magnetic fields
Sortie électrique	PNP
Sélection du modèle de capteur	Resistant to welding spatter